



Dall'ampia reception è possibile raggiungere i padiglioni seguendo diversi percorsi, peculiarità che avvalorata il carattere polifunzionale della struttura permettendo la realizzazione di eventi in contemporanea.

Una lunga parete realizzata interamente in vetro e metallo garantisce alla galleria d'ingresso una notevole luminosità.

Questo spazio espositivo è dotato di allacci elettrici e dati e può ospitare ogni tipo di allestimento presentandosi particolarmente adatto ad accogliere esposizioni e mostre.

Scalinate, ascensore e scale mobili collegano reception e galleria d'ingresso all'area ristorante e agli spazi espositivi posti al piano superiore.

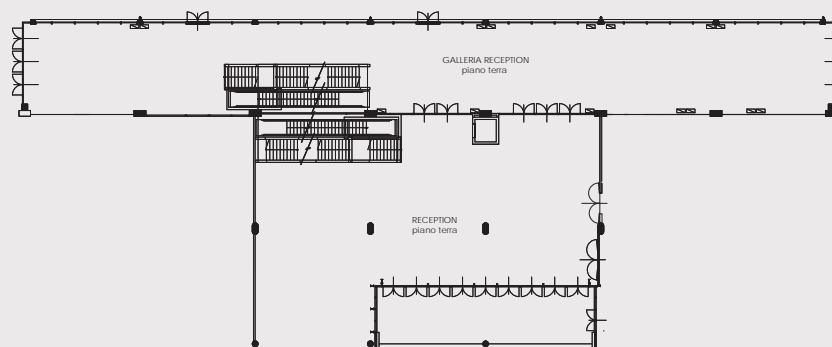




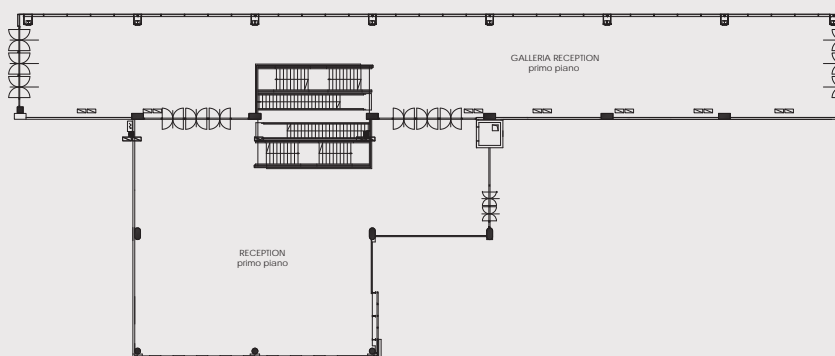
MalpensaFiere

# Reception space

## PLANIMETRIA PIANO TERRA



## PLANIMETRIA PRIMO PIANO



## CARATTERISTICHE TECNICHE

Dimensioni:	70.08 x 8.02 m
Altezza soffitto:	3.15 m
Superficie:	550 mq
Piano:	terreno

### ATTREZZATURE

- Cablaggio cat. 5 - trasmissione dati
- Diffusione sonora interna
- Impianto di climatizzazione
- Linea HDSL 4 Mbit
- Linea ISDN

### EVENTI REALIZZABILI

- Buffet, cocktail e coffee break
- Cene/colazioni di lavoro
- Eventi collaterali
- Esposizioni
- Mostre
- Ricevimenti e rinfreschi
- Show room