

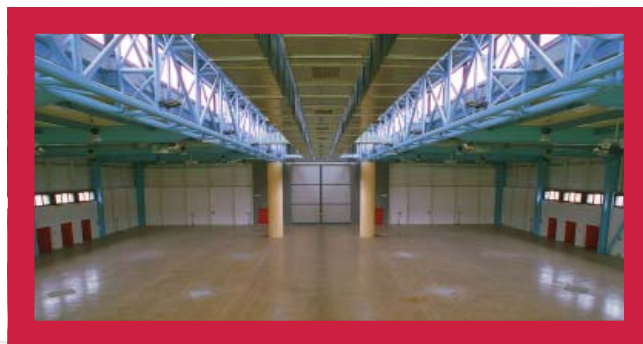


L'area espositiva principale è costituita da tre padiglioni polifunzionali ognuno di 3.000 mq collocati al piano terra su cui si affacciano 500 mq di balconata e dotati di un ufficio a disposizione delle segreterie organizzative.

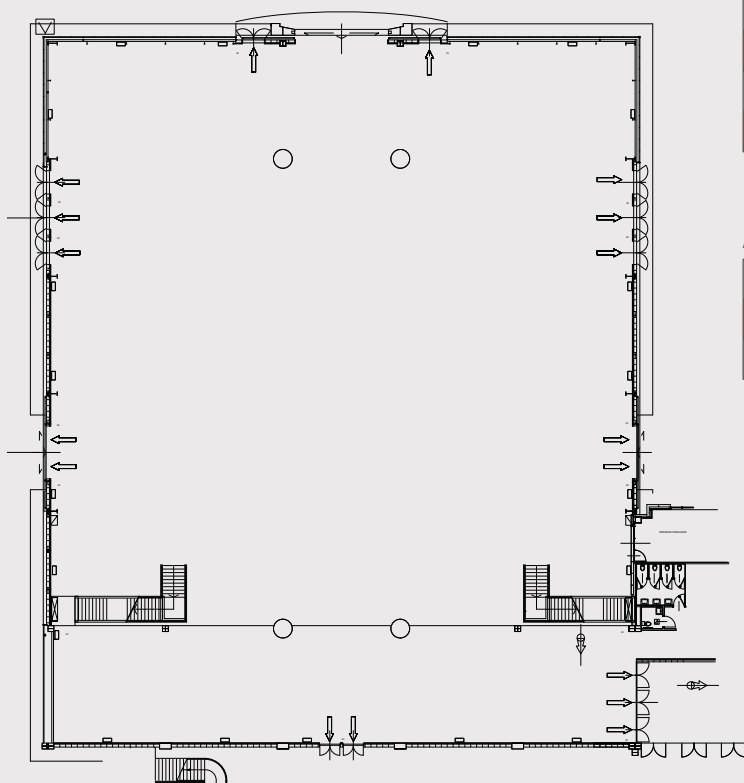
La presenza di ampie porte d'ingresso consente l'agevole movimentazione delle merci necessarie nelle operazioni di allestimento e disallestimento.

Progettati per la realizzazione di manifestazioni fieristiche si adattano a essere sede di grandi eventi congressuali, sportivi e di spettacolo.

In particolare il Padiglione 1 è stato predisposto per essere trasformato agevolmente in una grande e accogliente sala dotata di attrezzature tecnologicamente avanzate pensata per ospitare eventi fino a 1.500 persone.



## PLANIMETRIA



## CARATTERISTICHE TECNICHE

(a padiglione)

Dimensioni:	50.00 x 59.54 m
Altezza soffitto:	8.00 m (minima 5.00 m)
Superficie:	3.000 mq
Piano	terreno

Allestimento standard Padiglione 1

Cyclorama di oltre 130 m
Schermo da 12 x 7 m (da proiezione e retroproiezione)
Palco modulare e regolabile in altezza

### EVENTI REALIZZABILI

- Fiere
- Assemblee
- Cene/pranzi di gala
- Cerimonie d premiazione
- Concerti e spettacoli
- Convegni e seminari
- Eventi culturali
- Manifestazioni sportive
- Presentazioni e videoconferenze

### ATTREZZATURE

- Cablaggio cat. 5 - trasmissione dati
- Collegamenti telefonico con linea esterna
- Impianto di climatizzazione
- Impianto di illuminazione selezionabile
- Collegamenti idrici
- Forza motrice
- Linea HDSL 4 Mbit
- Linea ISDN
- Quadri elettrici da 300 Kw
- Videoconferenza e videoconferenza esterna